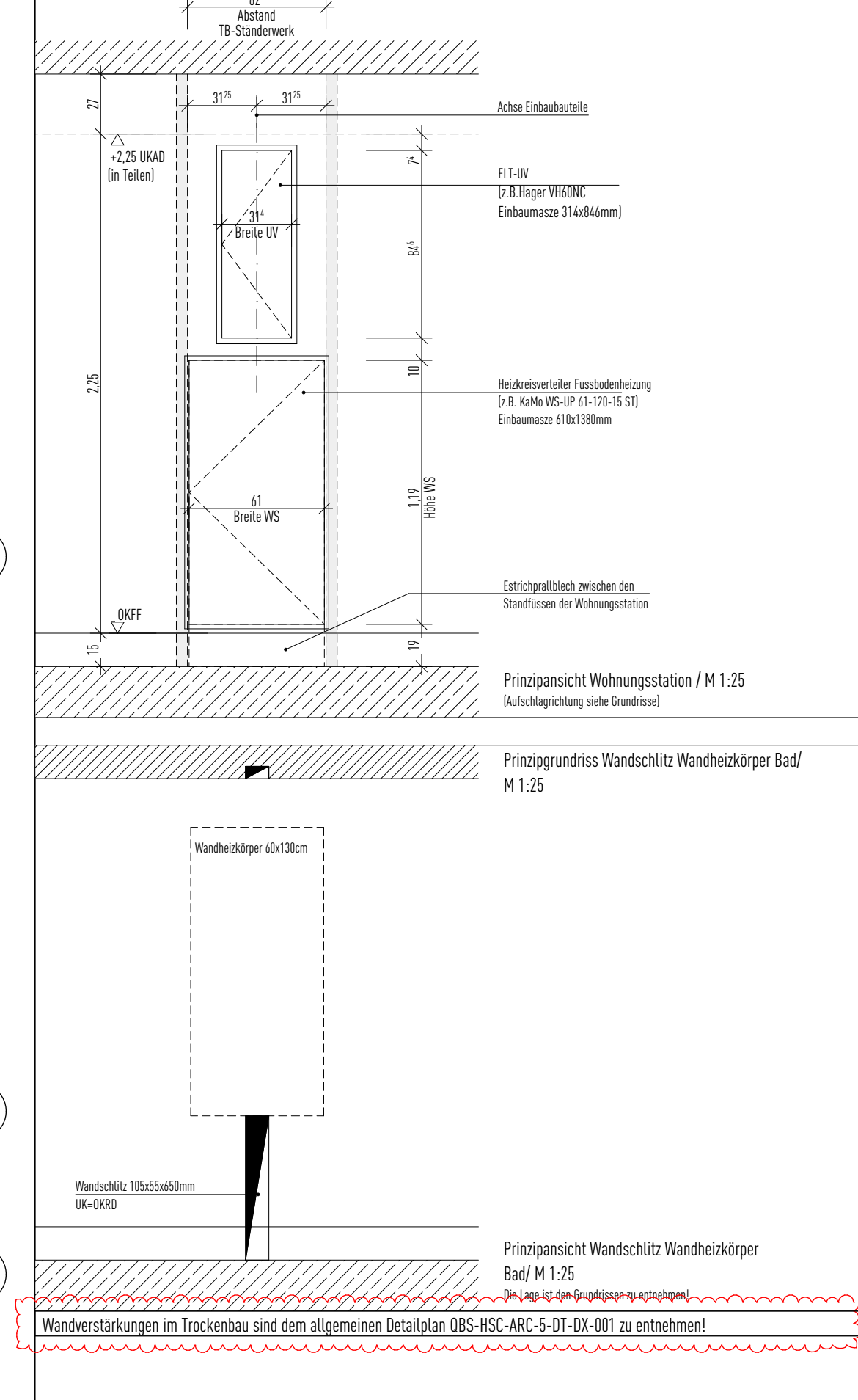


- Legende**
- OK Fertigbau
 - OK Rohbau
 - Höhenergründung Rohbau v. OKFB
 - Höhenergründung Fertig v. OKFB
 - Grundstücksgrenze
 - Baugrenze gem. B-Plan Nr. 27
 - Maßwerk
 - Öffnung hart
 - Trichterwand
 - F 01
 - F 02 A-M
 - F 03
 - F 04
 - F 05
 - F 06
 - F 07
 - F 08
 - F 09
 - F 10
 - F 11
 - F 12
 - F 13
 - F 14
 - F 15
 - F 16
 - F 17
 - F 18
 - F 19
 - F 20
 - F 21
 - F 22
 - F 23
 - F 24
 - F 25
 - F 26
 - F 27
 - F 28
 - F 29
 - F 30
 - F 31
 - F 32
 - F 33
 - F 34
 - F 35
 - F 36
 - F 37
 - F 38
 - F 39
 - F 40
 - F 41
 - F 42
 - F 43
 - F 44
 - F 45
 - F 46
 - F 47
 - F 48
 - F 49
 - F 50
 - F 51
 - F 52
 - F 53
 - F 54
 - F 55
 - F 56
 - F 57
 - F 58
 - F 59
 - F 60
 - F 61
 - F 62
 - F 63
 - F 64
 - F 65
 - F 66
 - F 67
 - F 68
 - F 69
 - F 70
 - F 71
 - F 72
 - F 73
 - F 74
 - F 75
 - F 76
 - F 77
 - F 78
 - F 79
 - F 80
 - F 81
 - F 82
 - F 83
 - F 84
 - F 85
 - F 86
 - F 87
 - F 88
 - F 89
 - F 90
 - F 91
 - F 92
 - F 93
 - F 94
 - F 95
 - F 96
 - F 97
 - F 98
 - F 99
 - F 100

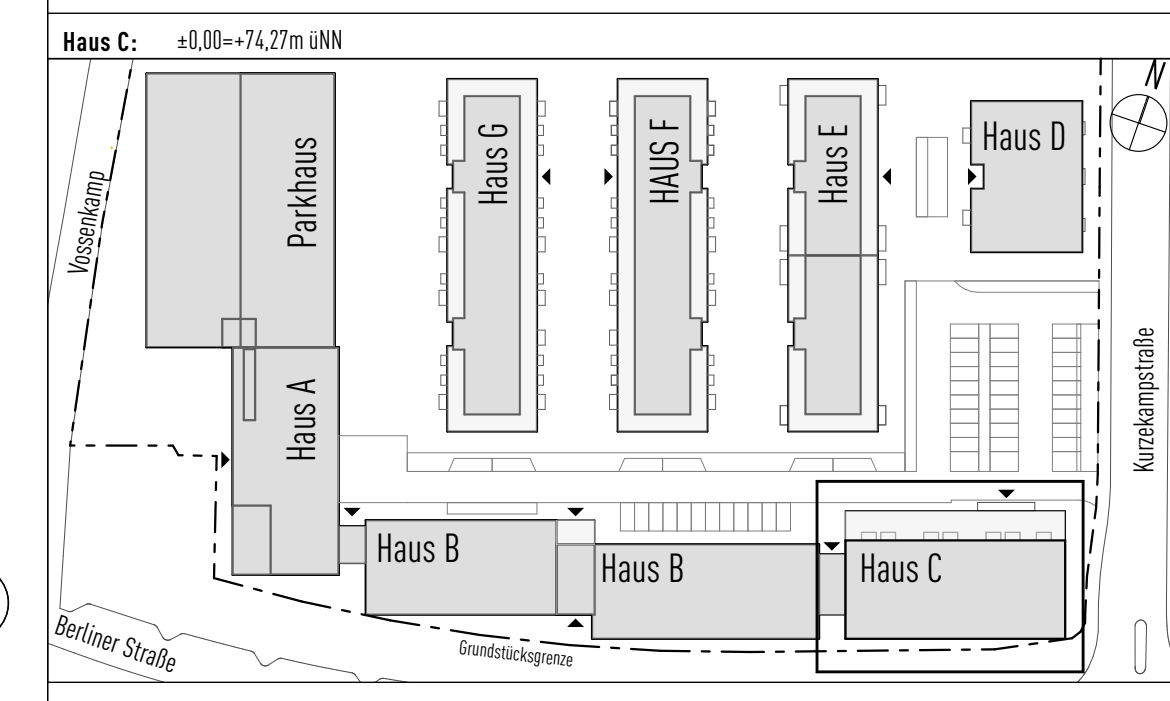
Alle Maße sind vor Ort zu prüfen und Unstimmigkeiten unverzüglich der Bauüberwachung mitzuteilen!
 Maße für Brüstungshöhen und Türöffnungen beziehen sich auf Oberkante Fertigfußboden (OK FF) bis Unterkante Rohbau.



Abk.	Bezeichnung	Angaben	Bezeichnung
1.1	Abkürzung nach DIN 1324 Teil 1	1.1.1	Abkürzung nach DIN 1324 Teil 1
1.2	Abkürzung nach DIN 1324 Teil 2	1.2.1	Abkürzung nach DIN 1324 Teil 2
1.3	Abkürzung nach DIN 1324 Teil 3	1.3.1	Abkürzung nach DIN 1324 Teil 3
1.4	Abkürzung nach DIN 1324 Teil 4	1.4.1	Abkürzung nach DIN 1324 Teil 4
1.5	Abkürzung nach DIN 1324 Teil 5	1.5.1	Abkürzung nach DIN 1324 Teil 5
1.6	Abkürzung nach DIN 1324 Teil 6	1.6.1	Abkürzung nach DIN 1324 Teil 6
1.7	Abkürzung nach DIN 1324 Teil 7	1.7.1	Abkürzung nach DIN 1324 Teil 7
1.8	Abkürzung nach DIN 1324 Teil 8	1.8.1	Abkürzung nach DIN 1324 Teil 8
1.9	Abkürzung nach DIN 1324 Teil 9	1.9.1	Abkürzung nach DIN 1324 Teil 9
1.10	Abkürzung nach DIN 1324 Teil 10	1.10.1	Abkürzung nach DIN 1324 Teil 10

OBS-HSC-ARC-5-GR-03-001

Bauherr: OBS - Quartier Berliner Straße
 Bauprojekt: OBS - Quartier Berliner Straße



Bauherr:
 City Apartments Kurzeckstraße Braunschweig GmbH & Co. KG
 Neuenhäuser 4
 38104 Braunschweig
 Tel: +49 (0) 531-8622656-2
 Fax: +49 (0) 531-8622656-4
 E-Mail: h.kapke@kapke-projekt.de
 Web: www.kapke-projekt.de

Architekt:
 iwb Ingenieurbüro mbH
 Westerntal 16
 38103 Braunschweig
 Tel: +49 (0) 531-74243-0
 E-Mail: gbo@iwb-ingenieure.de

Fachplan:

Umfang	Anteil
Ausführungsplanung	Haus C
Plannummer	OBS-HSC-ARC-5-GR-03-001
Planart	F-E
Planmaß	1:50, 1:25
Planstatus	Grundriss 3. Obergeschoss
Planzeitpunkt	27.08.2019
Planautor	h.kapke
Planprüfer	gbo
Planüberwacher	gbo
Planüberprüfer	gbo